

IN:SPIRATION

Herzlich Willkommen

zur ersten Ausgabe von IN:SPIRATION, unserem News-Magazin, mit dem wir Sie ab jetzt regelmäßig über Neuigkeiten und Highlights aus allen CERTINA PACKAGING Unternehmen informieren.

Auf den folgenden Seiten finden Sie die neuesten Produkte unserer Standard Range, aufmerksamkeitsstarke Referenzen und Veredlungsoptionen und natürlich auch Aktuelles zu nachhaltigen Lösungen aus unserem Green line Sortiment. **Unser Ziel ist es, Sie zu informieren & zu inspirieren!**

Alle CERTINA PACKAGING Unternehmen sind Experten für innovative und nachhaltige Kunststoffverpackungen und bieten Ihnen von der Materialauswahl über die Produktion bis hin zur Dekoration alles aus einer Hand. Mit Ihren individuellen Anforderungen hinsichtlich Produktschutz, Form und Design sind Sie bei uns in den besten Händen. Dank hochmoderner Technologien in jedem unserer Unternehmen garantieren wir Ihnen höchste Qualität, maximale Flexibilität und



”

Das komplette CPG-Team wünscht Ihnen viel Spaß bei der Lektüre und natürlich IN:SPIRATION!

Christian Abicht
Geschäftsführer CERTINA PACKAGING GROUP,
HK COSMETIC PACKAGING und REBHAN



NACHHALTIGKEIT IM FOKUS



Entdecken Sie unsere nachhaltigen Lösungen für Ihre Produktverpackungen - ob recycelbare Glass-like Polymere oder zahlreiche Recyclingkunststoffe. Wir haben sie alle!



Effizienz bei der Produktion Ihrer maßgeschneiderten Verpackungslösungen. Sie können sich sicher sein, dass wir immer auf dem neuesten Stand hinsichtlich aller verfügbaren Kunststoffe sind – seien es Monomaterialien, recycelbare oder recycelte Polymere – und Sie kompetent zu deren Einsatzmöglichkeiten beraten.

Unser junges, hochmotiviertes Führungsteam setzt sich konsequent für Ihre individuellen Vorhaben und Wünsche ein. **Zögern Sie nicht, uns auch bei außergewöhnlichen Anforderungen zu kontaktieren!**

Neue Standards

Kennen Sie die neuesten Produkte aus unserem Standardprogramm? Bei Interesse bitte den QR Code scannen, um zum Online Produktkatalog zu gelangen oder Sie wenden sich direkt an Ihren Vertriebsmitarbeiter. Wir sind gerne für Sie da!



DIEGO ONE LINE



| Volumen: | 50 ml | 75 ml |
|----------------|----------------|--------------|
| Artikelnummer: | 33323 | 33272 |
| Oberfläche: | matt, glänzend | |
| Material: | PP | PP |
| B x H (mm): | 46 x 94,4 | 48,7 x 102,1 |



Jetzt komplett aus Monomaterial

FENICE

neue Größe



| Volumen: | 50 ml | 75 ml |
|----------------|---------------------|----------|
| Artikelnummer: | 4193 | 4204 |
| Material: | HDPE | HDPE |
| B x H (mm): | 49 x 89 | 53 x 108 |
| Gewicht (g): | 8,5 | 10,5 |
| Gewinde: | Special Neck REBHAN | |





Alle Standardprodukte sind natürlich auch aus **recyclten Materialien** erhältlich!

QUALIFORM
COMFORT PACKAGING



Komfortable & ergonomische Haptik –
perfekt geeignet für **HYGIENEPRODUKTE**

BOSTON



Volumen: 500 ml

Material: HDPE, PP, PP/ADFLEX

B x H (mm): 77 x 125

Gewinde: 28/410



REBHAN
Kunststoffverpackungen

Scharfe
Kanten



113 mm



Die
TREND
Flaschenform
2023

Angeschrägte
Kanten



QUALIFORM
COMFORT PACKAGING

93 mm



MIRO



Volumen: 200 ml

Artikelnummer: 4201

Material: HDPE

B x H x T (mm): 75 x 113 x 29

Gewicht (g): 25

Gewinde: 24/410



ELEGANCE



Volumen: 200 ml

Material: HDPE, PP, PP/ADFLEX

B x H x T (mm): 70 x 93 x 36,5

Gewicht (g): 24

Gewinde: 24/410



NEUER DOPPEL- WANDVERSCHLUSS



| | |
|----------------|---------------------|
| Artikelnummer: | 33317 (REBHAN 1864) |
| Oberfläche: | matt, glänzend |
| Material: | PP |
| Gewinde: | 24/410 |

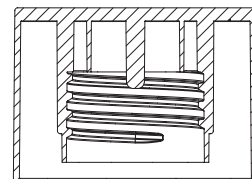


Jetzt komplett aus Monomaterial

Passend für die REBHAN Standardserien COLONNA, EMOTION, OPTIMA, SPA und VARIO. Perfekt bündig bei COLONNA 150 ml.



Exklusive Optik –
Anspritzpunkt liegt
auf der Innenseite



Passend für CLASSICO
(150 - 250 ml) und
verschiedene REBHAN
Standardflaschen

ZWEITEILIGER VERSCHLUSS

| | |
|----------------|-------------|
| Artikelnummer: | 33316/32873 |
| Oberfläche: | glänzend |
| Material: | PP, SAN |
| Gewinde: | 24/410 |



Jetzt auch in **50 ml**

KIM RE-FILL

| | |
|--------------------|----------------|
| Volumen: | 50 ml |
| Artikelnummer: | 32921 |
| Oberfläche Dose: | glänzend |
| Oberfläche Deckel: | matt, glänzend |
| Material: | PET, PP, SAN |
| B x H (mm): | 66,38 x 51,5 |

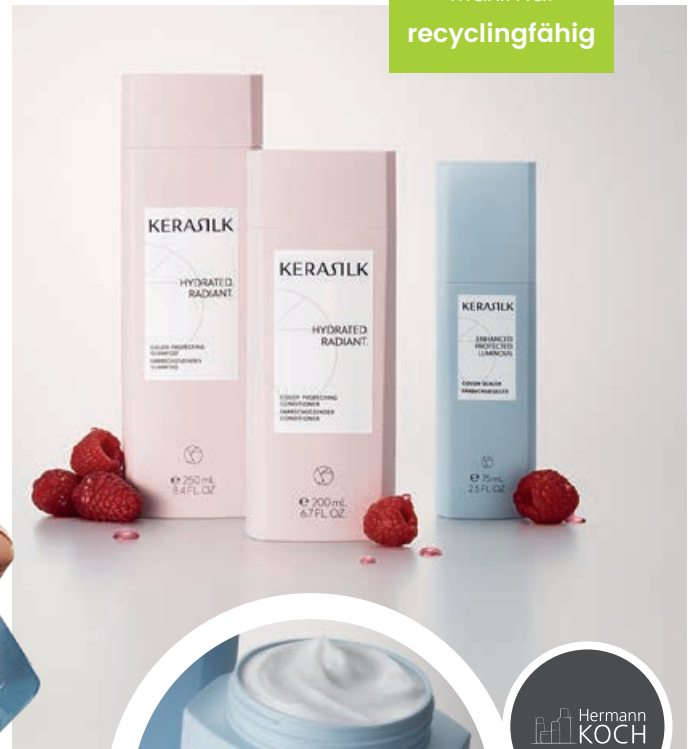


Mehr RE-FILL Produkte finden Sie hier:



Referenzprodukte

Alle Unternehmen der CERTINA PACKAGING GROUP können auf langjährige Partnerschaften mit international renommierten Kosmetikmarken zurückblicken. Dank unserer hohen Qualitätsstandards, der professionellen Beratung und unserer hochmodernen Produktionsverfahren sind wir in der Lage, selbst die ausgefallensten Anforderungen der Beauty-Branche zu erfüllen.



PRE:STIGE KERASILK

Relaunch als Masterbrand mit Verpackungslösungen von REBHAN und HK COSMETIC PACKAGING

Der Relaunch einer global renommierten Premium-Marke ist für Verpackungsprofis immer eine besonders spannende Herausforderung. Wir freuen uns sehr, dass die Wahl der Kao Salon Division für den Relaunch von KERASILK als Masterbrand auf HK COSMETIC PACKAGING und REBHAN fiel. Dank Expertise, reibungsloser Zusam-

menarbeit und fachlicher Synergieeffekte realisierten wir ein ausdrucksstarkes, stimmiges Verpackungskonzept im typischen KERASILK Look & Feel. Die Reduktion des Verpackungsmaterials und der Einsatz von recyceltem Monomaterial sorgen für Nachhaltigkeit in der Produktion und maximale Recyclingfähigkeit.

In vielen
bunten
Farben



Mit sehr hohem
Anteil an **recyceltem**
PCR-Kunststoff

Eltern
für dich ♥

Mit dreidimensionaler
Reliefprägung

REBHAN
Kunststoffverpackungen

EX:CEPTIONAL

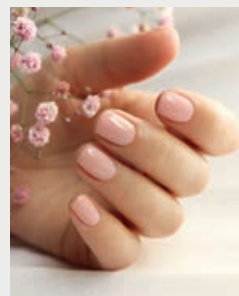
ELTERN für dich

Eine Kooperation mit Fokus auf maximaler Nachhaltigkeit: ELTERN für dich & REBHAN

Maximale Nachhaltigkeit bei Inhalt und Verpackung war die Kernforderung für die wegweisende Pflegeserie von ELTERN für dich. Das Ziel: allergikerfreundliche, wohlriechende Naturkosmetik in einer nachhaltigen, fröhlichen und handschmeichelnden Verpackung!

Dank Kreativität, Know-how und modernster Technologie implementierte das REBHAN-Team die optimale Lösung: im Co-Ex-Verfahren gefertigte, farbenfrohe, ergonomische Verpackungen mit einem sehr hohen Anteil an recyceltem, für Rinse-off- und Leave-on-Produkte zertifizierten PCR-Kunststoff mit Reliefprägung. Diese dreidimensionale, haptisch spannende Lösung ersetzt jegliche Veredlung.

Mission accomplished!



CHANEL

QUALIFORM realisiert elegante Tottle für das Camélia Nagelöl von CHANEL

CHANEL setzt bei der Einführung seines neuen Nagelöls Camélia auf eine besondere Verpackungsvariante: eine quetschbare Tottle. Neben der optimalen Dosierbarkeit war CHANEL der markentypische, zeitlos-elegante Look sowie eine samtige Haptik wichtig. Die Lösung: Transluzentes, handschmeichelndes Material lässt das zarte Rosé des Öls durchscheinen, der Verschluss ist klassisch in Schwarz mit Logo und Prägung auf der Oberseite gehalten. Durch dezente Pad-Drucktechnik auf der Rückseite wird die klare, elegante Anmutung der Tottle nicht beeinträchtigt.



100% recycelbares
Monomaterial



QUALIFORM
COSMETIC PACKAGING



FRESH

Natürlich & nachhaltig: FRESH lanciert „MILK“ Bodylotion in umweltfreundlichem Flakon von QUALIFORM

FRESH – Teil der legendären LVMH Gruppe – lanciert die wegweisende Körperpflegekollektion „MILK“ auf Basis von Pflanzenmilch. Für die Verpackung waren authentisches Design und maximale Nachhaltigkeit gefordert. QUALIFORM produziert speziell für die „MILK“ Bodylotion einen an die Form traditioneller Milchflaschen angelehnten Flakon mit reduziert-trendiger Bedruckung in ansprechenden Naturfarben. Er wird aus recycelten Materialien gefertigt und ist auch hinsichtlich ihres Gewichts für optimale Recyclingfähigkeit konzipiert.

NATUCAIN

NATUCAIN präsentiert seine Hair Mask in eleganter Verpackung aus Monomaterial

NATUCAIN kombiniert Natur und Wissenschaft zur Entwicklung wirkungsvoller Haarpflegeprodukte gegen Haarausfall und zur Förderung des Haarwuchses – vegan, natürlich und ohne Tierversuche. Die Verpackung von HK COSMETIC PACKAGING: edel, hand-schmeichelnd, natürlich und reduziert. Die stilvolle mattgrüne Dose aus der Standardserie ANTONELLA besteht zu 100% aus PP Monomaterial und ist zu 100% recycelbar.



100% recycelbares
Monomaterial

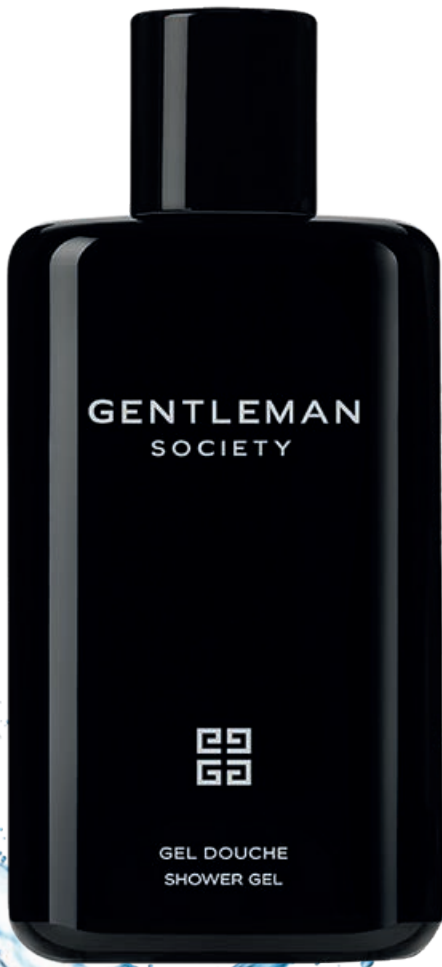


Hermann
KOCH

NATUCAIN Flaschen aus der
COLONNA Serie von REBHAN



NA:TURAL



DIS:TINGCTIVE



QUALIFORM
COSMETIC PACKAGING

GIVENCHY

Unverwechselbare Verpackung für Givenchy „Gentlemen Society“ Shower Gel

Die markante Pflegelinie „Gentleman Society“ von Givenchy wurde weiter ergänzt: Für das Duschgel fertigt QUALIFORM einen hochwertigen, mystisch-schwarzen Flakon in großzügigen Format, der zu 50% aus recyceltem Kunststoff gefertigt ist. Die Form harmoniert perfekt mit dem Rest der Kollektion, einschließlich des Glasparfüms. Diese für Männer konzipierte Linie besticht durch ihr maskulines, unverwechselbares, einzigartiges Design.

Hermann
KOCH

SALI HUGHES

X Revolution Skincare Collection Basics für die Beauty-Routine- natürlich nachhaltig verpackt

Die renommierte Journalistin und Beauty-Expertin Sali Hughes brachte mit Revolution Skincare einfache, unkomplizierte und effektive Basics für die tägliche Pflege auf den Markt: vegan, tierversuchsfrei – und absolut umweltfreundlich verpackt. Die Dosen mit unterschiedlichen Volumina sind Teil der ANTONELLA Serie, bestehen zu 100% aus recyceltem PP und sind je nach Produkt in unterschiedlichen Pastelltönen matt lackiert. Der Flakon stammt übrigens von REBHAN.



SAMTIG-MATTE

Soft-Touch-Lackierung



Edle
Heißfolien-
prägung

REBHAN
Kunststoffverpackungen

Praktische
Füllstands-
anzeige

AMOUAGE

**AMOUAGE & ADA-Cosmetics präsentieren
Hotelkosmetik der Extraklasse in einer luxuriösen
Verpackung von REBHAN**

Die außergewöhnliche ADA Cosmetics Hotel-Amenities-Kollektion der internationalen Luxusduftmarke AMOUAGE verwöhnt Gäste in aller Welt mit edlen Pflegeprodukten, die nach einer ebenso edlen Verpackung verlangen.

Auf Wunsch des Kunden sollten alle Flaschen die charakteristische Wellenform des AMOUAGE-Siegels widerspiegeln. Diese durchaus knifflige Herausforderung hat REBHAN dank langjähriger Erfahrung hervorragend gemeistert! Zwei Inhouse Dekorationstechniken - die Heißfolienprägung in Gold und die samtig-matte Soft-Touch-Lackierung - verleihen dieser erlesenen Kollektion den ganz besonderen Schliff. Ein praktisches Feature für Hoteliers on top: Die dezent integrierte Füllstandsanzeige von Spendern und Flakons erleichtert die Bestandskontrolle durch das Housekeeping.

Die Logoform
von AMOUAGE
wurde in der
Flaschenform
widergespiegelt



Unser FORMEN-MEISTERSTÜCK

SU:PREME



Nachhaltigkeit und hohes Umweltbewusstsein werden bei allen Unternehmen der CERTINA PACKAGING GROUP seit Jahren gelebt, wie unsere zahlreichen Umweltzertifikate belegen. Unser umfangreiches Produktportfolio aus recycelten oder bio-basierten Polymeren sowie 100% recycelbaren Monomaterialien sind Teil unseres ökologischen Handelns.

Eastman **CRISTAL™ ONE E**



Brillante Nachhaltigkeit – REBHAN übernimmt Pionierrolle beim Einsatz von Eastman Cristal™ One E

Eastman Cristal™ One E wurde speziell für das Extrusionsblasverfahren (EBM) entwickelt und eignet sich ideal zur Herstellung hochwertiger Glass-like Flakons. Dieses innovative Material besticht durch absolute Klarheit, Brillanz und Zähigkeit und ist zu 100% mit den üblichen PET-Recyclingströmen kompatibel! Zudem bietet Cristal™ One E grenzenlose Designmöglichkeiten: scharfkantige, dickwandige Formen mit soliden, wertigen Böden und feinen Prägungen sind problemlos umsetzbar. Eine glasklare Entscheidung für Nachhaltigkeit!



LUMENE Oy präsentiert die Innovation Nordic Hydra Birch Dew Jelly im luxuriösen, dickwandigen REBHAN Flakon, der aus 50% aus chemisch recyceltem Eastman Cristal™ One E Renew im EBM produziert wurde und recycelt werden kann.



In zahlreichen **Standardformen** produzierbar



VI:SIONARY



rPP recyceltes PP

PreProp - Leave on



- 95% Recyclinganteil
- Geeignet für Leave-on Produkte

TRUCIRCLE™



- 100% biobasiert
- Aus Tallöl hergestellt
Abfallprodukt der Holzindustrie
- ISCC-Zertifizierung erforderlich

Limex



- Kombination aus PP und 50% Steinmehl
- Schwerere Haptik
- Soft-Touch-Oberfläche

PCR PP



- QUALIFORM Exklusivität
- Für alle PP-Standardflaschen erhältlich

rPET recyceltes PET



PCR PET #F ultra clear
QUALIFORM Exklusivität
(Abbildungen 50% rPET)

QUALIFORM



- ✓ FDA
- ✓ EFSA



rHDPE recyceltes HDPE



Unterschiedliche PCR Materialien verfügbar

REBHAN



Im Co-Ex-Verfahren kann rHDPE bis zu 50% in der mittleren und bis zu 80% in der äußeren Schicht verarbeitet werden.



- ✓ FDA
- ✓ LEAVE-ON
- ✓ RINSE-OFF



Unterschiedliche PCR Materialien verfügbar (Abbildungen 50% rPET)

REBHAN



- ✓ FDA
- ✓ EFSA



PCR HDPE
QUALIFORM Exklusivität

QUALIFORM



- ✓ FDA



PET Claro (50% chemisch recyceltes Material)

Hermann KOCH



- ✓ FDA
- ✓ EFSA



SULAPAC® biobasiertes Material



- ✓ FDA
- ✓ EFSA

Premium Flex 35
82% biobasiert



- mikroplastikfrei
- holzbasierend
- biologisch abbaubar

Inspiziert! Und jetzt?

Sie möchten gerne mehr über unser Standardprogramm erfahren oder sich über nachhaltige Lösungen informieren? Oder haben Sie ein ganz besonderes Verpackungsprojekt, zu dem Sie sich beraten lassen wollen? Wir sind gerne für Sie da:



HAND IN HAND FÜR NACHHALTIGE SPIELZEUGE

QUALIFORM und Falk Toys setzen sich gemeinsam dafür ein, dass Kinder in einer nachhaltig gestalteten Welt aufwachsen. Im Produktionsprozess anfallende PP- oder HDPE-Reste, die intern nicht recycelbar sind, werden an das von QUALIFORM nur 5 km entfernt liegende Unternehmen Falk Toys geliefert. Hier wird dem Material ein zweites Leben geschenkt – beispielsweise als Traktoren oder Motorräder aus bis zu 70% recyceltem Material. Unser Beitrag zur Nachhaltigkeit: kurze Wege und die Garantie der sinnvollen Wiederverwertung unserer Produktionsabfälle.



KONTAKTE

HK Cosmetic Packaging

Tel. +49 9561 240-0 | info@hkoch.de

www.hkoch.de

QUALIFORM

Tel. +33 4 7473 1616 | info@qualiform.pro

www.qualiform.pro

REBHAN

Tel. +49 9265 75-0 | info@rebhan.de

www.rebhan.de

TRASSL Polymer Solutions

Tel. +49 9642 9207-0 | info@trassl-polymer.de

www.trassl-polymer.de

KEINE
NEUHEITEN
VERPASSEN.



Folgen Sie uns gerne auf Social Media.



CPG Marketing

marketing@certinapackaging.com

